

# TEMPLEMARS

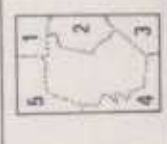
## PLAN D'EXPOSITION AUX RISQUES NATURELS PREVISIBLES MOUVEMENTS DE TERRAINS

### CARTE D'ALEAS

4

Rendu public le : 23 OCT. 1991  
Approuvé le : 4 JUIN 1992

Echelle 1/5000



- 1. Fiche Topographique
- 2. Mairie
- 3. Commune
- 4. Canton
- 5. Département

Reproduction interdite